

Esenyurt Recep Tayyip Erdoğan Kız
Anadolu İmam Hatip Lisesi



MESLEK SEÇİM SÜRECİNDE UYGULANABİLECEK ENVANTERLER ✨





MESLEK

Seçimi



Sevgili öğrencilerim meslek seçim sürecinde sizlere yardımcı olacak kavramları daha önceki sunum ve dökümanlarda paylaştım. Meslek seçim sürecinin İlgi, Yetenek, Değer kavramlarının birleşiminden oluştuğunu ifade ediyoruz. Peki bu kavramların hangi alanlarının size uygun olduğunu anlamak için ne tür envanterler uygulamalıyız? Bu dosyada sizler için seçmiş olduğum bazı testler ve envanterler bulunmaktadır. Bunlara paylaştığım web sayfalarından ulaşabilirsiniz. Testleri size en uygun seçenekleri işaretleyerek yanıtlayın. Mesleki danışmanlık için rehberlik servisine başvuran öğrencilerimizin bu envanterleri uygulayıp sonuçlarıyla beraber gelmelerini rica ediyorum.



Psikolojik Danışma
Bircan AKTAŞ

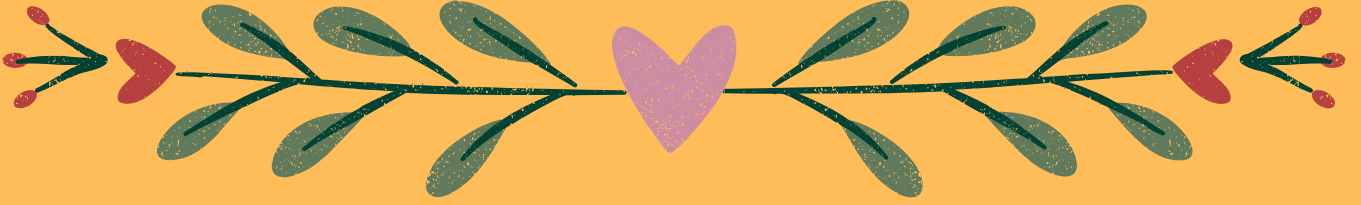


İÇİNDEKİLER

Myers-Briggs Kişilik Testi

Holland Meslek Testi

Çoklu Zeka Testi



Myers-Briggs Kişilik Testi

Myers-Briggs Kişilik Testi İçin
Bağlantıya Tıklayın ve Soruları
Size En Yakın Seçeneği
İşaretlemeye Çalışarak
Tamamlayın .



SONUÇLAR

DIŐA DÖNÜK ← → İÇE DÖNÜK

SEZGİSEL ← → GERÇEKÇİ

ANALİTİK ← → DUYGUSAL

PLANLAYICI ← → ARAŐTIRMA
CI

İDDİALİ ← → ÇALKANTILI

**BASKIN OLAN KİŐİLİK TİPİNİZİ NOT ALIN
(Hangi Harflere KarŐılık Geliyorsa
AŐağıdaki Tablodan Bakabilirsiniz)**

KİŞİLİK TİPİ

MESLEKLER

ISTJ

Memur, muhasebeci,mühendis,güvenlik uzmanı,avukat

ISFJ

Hemşire,öğretmen,sosyal hizmet uzmanı,psikolog

INFJ

Psikoterapist, öğretmen,danışman ,sosyal hizmet uzmanı

INTJ

Bilim insanı,mühendis,yazılım geliştirici,mimar,akademisyen

ISTP

Mekanik mühendis,teknisyen,pilot,polis,spor eğitmeni

ISFP

Grafik tasarımcı,sanatçı,iç mekan tasarımcısı,fotoğrafçı,müzisyen

INFP

Yazar,şair,terapist,sosyal hizmet uzmanı,sanat terapisti,danışman

INTP

Araştırmacı,bilim insanı,yazılım geliştirici,felsefeci,,akademisyen

ESTP

Satış temsilcisi,pazarlama uzmanı,acil servis çalışanı,girişimci,organizatör

ESFP

Eğlence endüstrisi profesyoneli,öğretmen,organizatör,tur rehberi,satış görevlisi

ENFP

Yaratıcı yazarlık,reklamcılık,medya,psikolog,danışman ,öğretmen

ENTP

Girişimci,avukat,mühendis,teknoloji geliştirici,öğretmen,iş stratejisi

ESTJ

Yöneticilik,proje yöneticisi,öğretmen,asker,mühendis,denetçi

ESFJ

Öğretmen,sağlık görevlisi,satış elemanı,organizatör,sosyal hizmet uzmanı

ENFJ

Psikolog,danışman,öğretmen,eğitmen,sosyal hizmet uzmanı
,organizasyon yöneticisi

ENTJ

CEO,yönetici,strateji uzmanı,avukat,mühendis,organizasyon yöneticisi

Holland Mesleki Tercih Envanteri

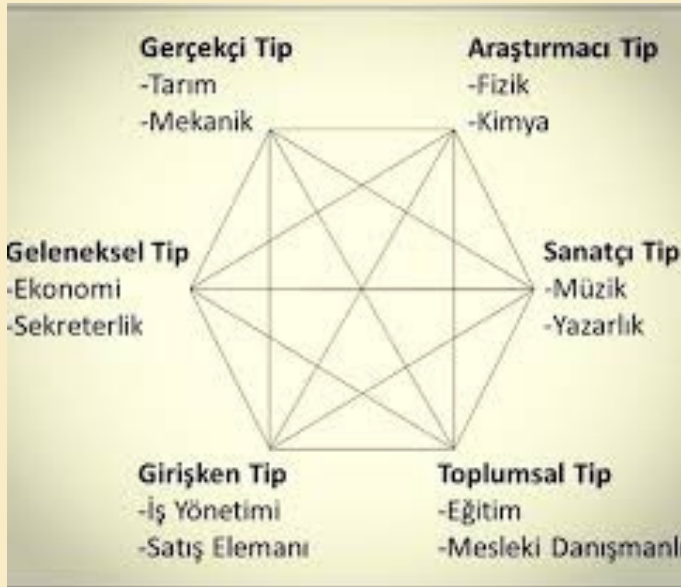


Holland Mesleki Tercih Envanteri için Buradaki Bağlantıya Tıklayabilirsiniz.



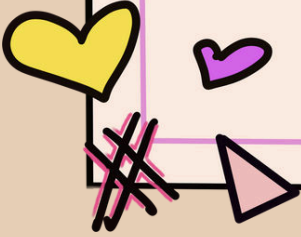
HOLLAND'IN 6 KİŞİLİK TİPİ

KİŞİLİK TİPİ	BELİRGİN ÖZELLİKLERİ	BASKIN TALEPLER/ETKİNLİKLER	TİPİK MESLEKLER
GERÇEKÇİ	Sabırlı ve hoşgörülü, pratik, maddeci, erkeksi, antisosyal, uyumlu, içten, doğal, sabırlı, iç görüleri ve başarıma güduları fazla	*Kas etkinliği, motor koordinasyonu gerektiren işler *Açık havadaki işler, mekanik, sistematik çalışmalar *Nesneler, eşyalar, makineler ve hayvanlarla ilgili etkinlikler	Otomobil tamircisi-her çeşit araç teknisyeni , elektrikçi, mühendis, ziraat ile ilgili meslekler, beden eğitimi öğretmeni
ARAŞTIRICI	Entelektüel, analitik düşünce yapısına sahip, rasyonel, eleştirel, titiz, sabırlı, yöntemci, bağımsız, popüler olmaktan hoşlanmayan	*Analitik gözlem yapma *Sistematik deneysel çalışma *Fiziksel, biyolojik ve kültürel olguları araştırma	Biyolog, genetikçi, matematikçi, kimyager, fizikçi, astronom, antropolog, tıp teknisyeni
ARTİSTİK	Heyecan ve coşukları dengesiz, hayalci, fevri, karmaşık, sezgileri güçlü, bağımsız, duygusal, uyumlu olmayan, duyarlı ve etkileyici	*Estetik faaliyetler yapar *Tutkulu, bağımsız, sistematik olmayan aktiviteler *Sanatsal etkinlik ve ürünler yaratma *Bağımsız yaratıcı çalışmalar	Yazar, ressam, aktör, tiyatro sanatçısı, müzisyen, kompozitör, dekoratör ve mimar
SOSYAL	Yardımsız, sorumluluk sahibi, sosyal işbirliğine yatkın, empatik, arkadaş canlısı, içten, sabırlı, nazik, anlayışlı	*İnsanlarla birlikteliği saptayan aktiviteler *Başkalarını eğiterek geliştirmek, yardım etmek *Başkalarını ikna etme, yönlendirme	Sosyal hizmet uzmanı, rehabilitasyon danışmanı, psikolog, psikolojik danışman, halkla ilişkiler uzmanı, üniversite öğretim üyesi, öğretmen
GİRİŞİMCİ	Dışa dönük, enerjik, kendine güvenli, atılgan, fevri, ikna yeteneği yüksek, sabırsız, meraklı, maceracı, iyimser, sosyal, konuşkan	*Başkalarını ikna etmeye yönelik faaliyetler *Sosyal eğlendirici etkinlikler *Organize edilmiş çalışmalar	Satıcı, pazarlamacı, komisyoncu, menajer, politikacı, avukat
GELENEKSEL	Dikkatli, titiz, itaatkar, tutarlı, esnek olmayan, düzenli, sabırlı, vicdanlı, özenetimli, hayal gücünden yoksun, dengeli	*Sistemli kurallara bağlı aktiviteler *Nesnelerle ilgili sistematik çalışmalar *Kayıt tutma, hesaplama, kontrol işlemleri, veri işleme makineleri kullanma	Banka veznedarı, kütüphaneci, daktilograf, postacı, muhasebeci, kitapçı, finans elemanı



ÇOKLU ZEKA TESTİ

Çoklu Zeka Testi İçin
Buradaki Bağlantıya
Tıklayabilirsiniz.





Çoklu Zeka Bize Ne Anlatıyor?

Zeka Türü	Açıklama	Uygun Meslekler
Sözel - Dilsel Zeka	Sözel zeka baskın olduğu kişiler yüksek ifade yeteneğine sahiptir ve soyut ifadeleri kolaylıkla algılar. Kelime oyunlarından ve kitap okumaktan hoşlanır.	Avukat, komedyen, editör, gazeteci, şair, politikacı, psikoterapist ve çevirmen
Mantıksal - Matematiksel Zeka	Sayılar, şifreler ve soyut kavramları ilginç bulan kişilerin baskın olduğu zeka türüdür. Zeka oyunlarında başarılı olurlar.	Bilim insanı, muhasebeci, bankacı, bilgisayar programcısı, mühendis, yatırımcı.
Bedensel - Kinestetik Zeka	Bu kişiler fiziksel varlıklarıyla zekaları arasında uyum sağlarlar. Hareketli olmaları ve eyleme dökerek başarılı olmaları özelliğiyle bilinirler.	Dansçı, oyuncu, marangoz, heykeltıraş, beden eğitimi öğretmeni
Görsel - Uzamsal Zeka	Çabuk algılama ve görsel yaratıcılık bu zeka türünün özelliğidir. Düşüncelerini görselleştirmek onlar için çocuk oyuncağıdır.	Fotoğrafçı, grafik tasarımcı, film editörü, reklamcı, yönetmen, tur rehberi, terzi.
Müziksel - Ritmik Zeka	Doğa seslerine, özellikle müziğe karşı duyarlılık gösterirler. Kendi kendilerine bir müzik aleti çalmayı öğrenebilirler.	Besteci, orkestra şefi, dansçı, müzisyen, şarkı sözü yazarı, ses mühendisi.
Kişilerarası - Sosyal Zeka	Sosyal iletişim becerileri kuvvetli olan bu kişiler, başkalarıyla etkili bir şekilde iletişim kurabilirler ve genellikle liderlik yetenekleri bulunur.	Öğretmen, psikolog, danışman, politikacı
Doğasal - Naturalist Zeka	Doğayla ve çevreyle olan bağı güçlü olan kişilerin baskın olduğu zeka türüdür. Doğada gözlem yapmayı, bitkileri ve hayvanları tanımayı severler.	Biolog, çiftçi, doğa fotoğrafçısı, çevre mühendisi
Kişisel - İçsel Zeka	Kendi duygularını, düşüncelerini anlama ve ifade etme becerisi bu zeka türünün özelliğidir. Kendi hedeflerini belirlemekte ve motivasyonlarını yönetmekte başarılıdır.	Psikolog, danışman, filozof, yazar, terapist

IENSTITU - www.ienstitu.com





**Sevgili öğrencilerim
uygulamış olduğunuz
envanterler sizlere meslek
seçim sürecinde fikir sunması
açısından paylaşılmıştır.
Kesin,net bilgiler vermemekle
birlikte meslek seçiminde tek
başına yeterli de değildir.
Bunları göz önünde
bulundurarak bu süreçteki
herkesin sağlıklı bir meslek
tercihi yapmasını diliyorum.**

**Psikolojik Danışman
Bircan AKTAŞ**